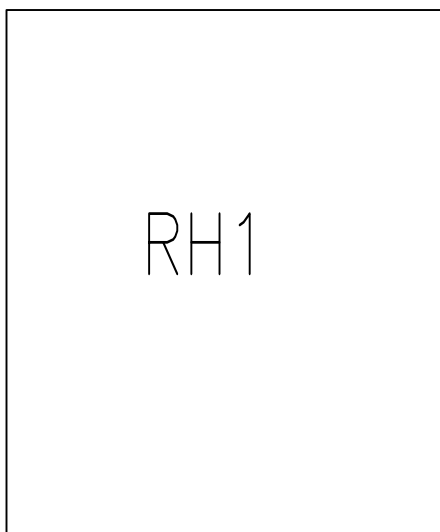


Rozvaděč RH1



Zapuštěný rozvaděč RZB-Z-6S198

Krytí: IP30/20

Rozměry: 1092x734x143

Přívod: spodem

Vývody: vrchem/spodem

$I_n = 100A$, $I_{ks} = 10kA$

Základní údaje:


Napěťová soustava : 3+NPE, AC 50Hz, 230/400V, TN-C-S

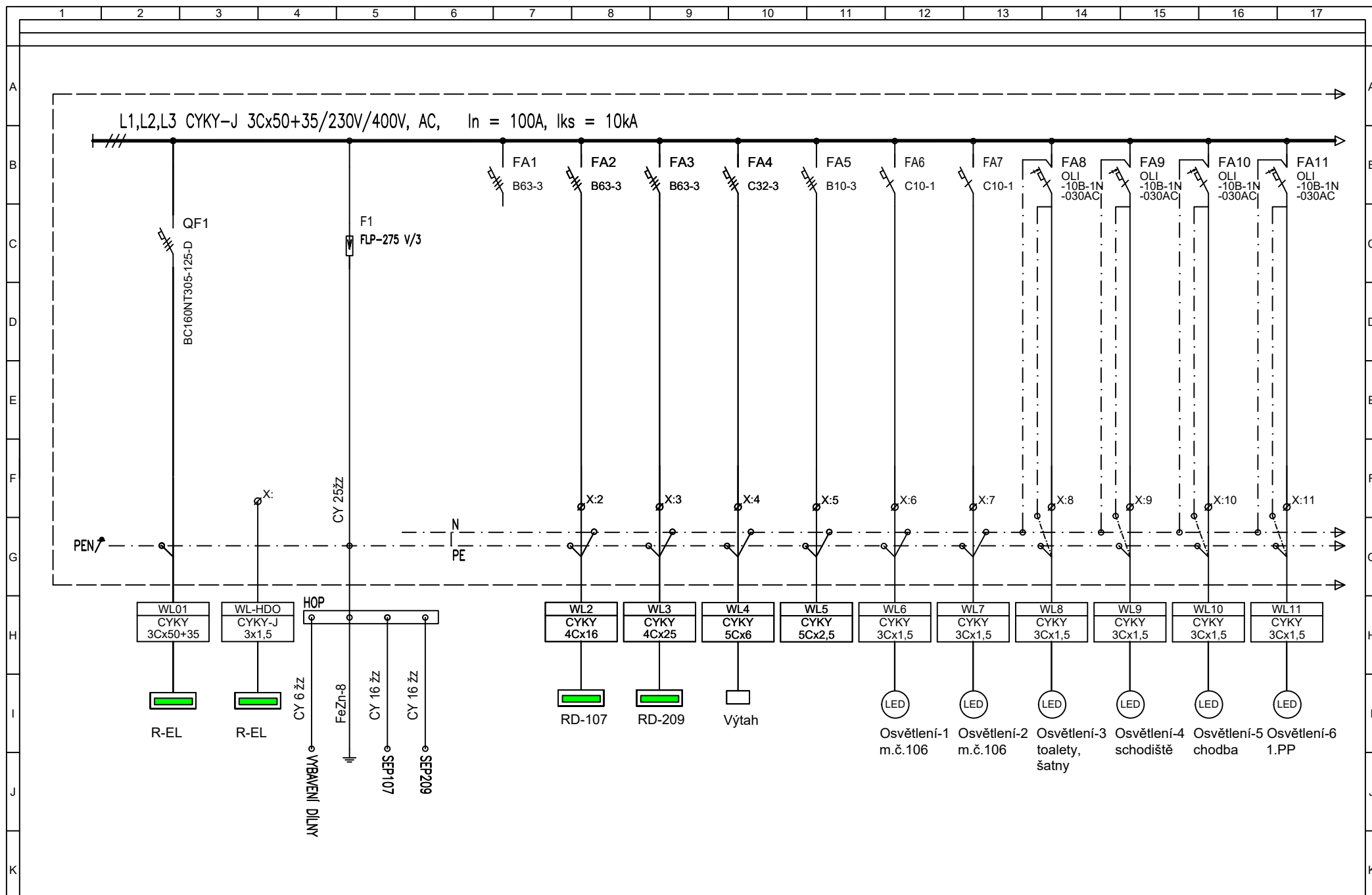
Ochranná opatření :

Základní ochrana - izolací živých částí a krytím

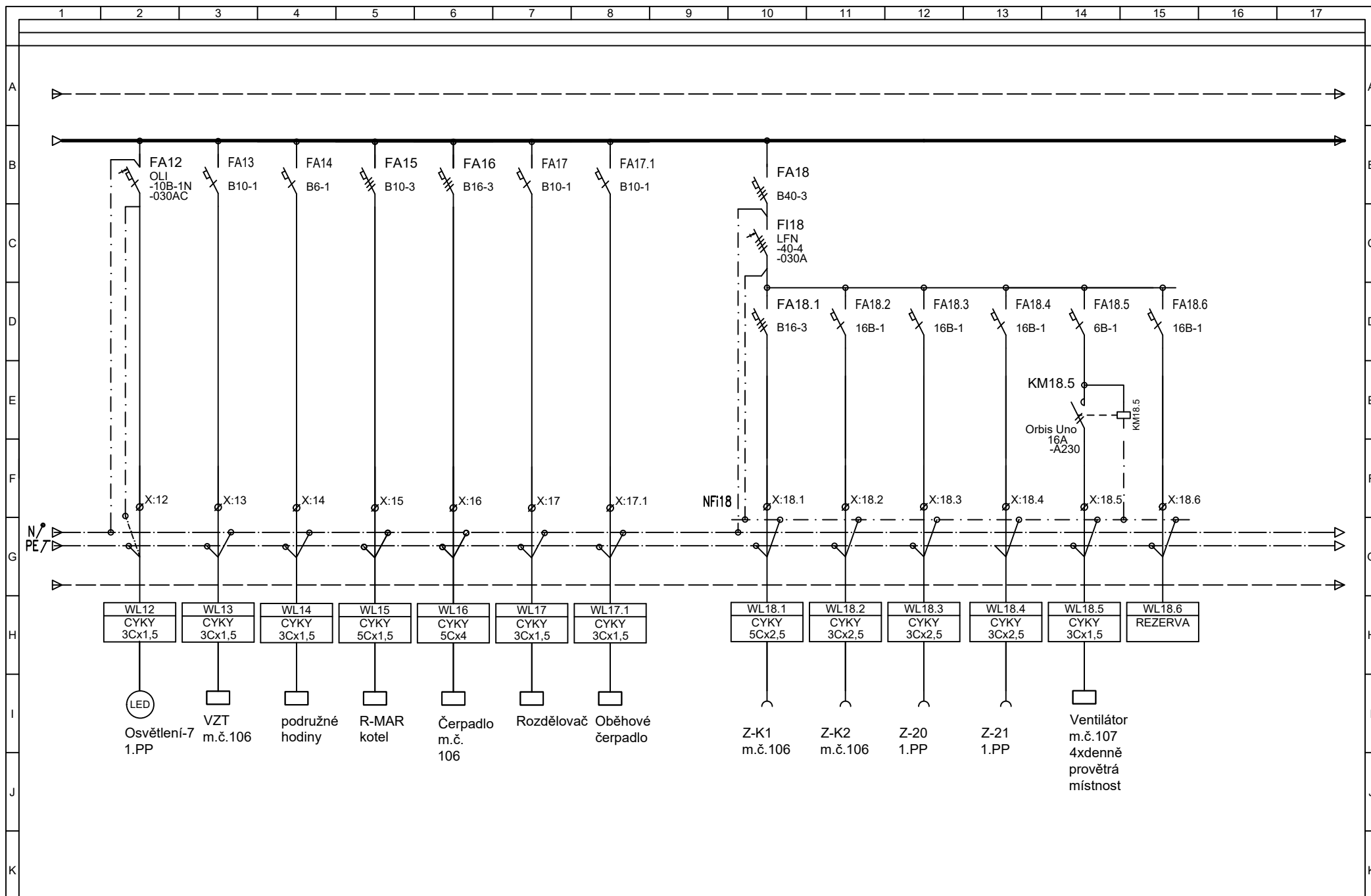
Ochrana při poruše - ochranným pospojováním a automatickým odpojením od zdroje

Zvýšená ochrana- proudovým chráničem 30mA

Architektonické řešení :	Ing. Oldřich Barvíř, Ing. Marek Pavlíček	<div><div>IRBOS s.r.o. Čestlice 115 Kostelec nad Orlicí 517 41 www.irbos.cz</div><div></div></div>	
Hlavní inženýr projektu :	Ing. Radek Myšák		
Zodpovědný projektant :	Ing. Petr Šedaj		
Projektant :	Bohumil Brožovský		
Kraj :	Královéhradecký		
M.Ú. :	Vrchlabí		
Stavebník :	Střední škola strojírenská a elektrotechnická, Kumburská 846, 50901 Nová Paka Královéhradecký kraj, Pivovarské náměstí 1245/2, 50003 Hradec Králové		
Stavba :	PŘÍSTAVBA A STAVEBNÍ ÚPRAVY DÍLEN HORSKÁ 258, VRCHLABÍ st.p.č. 292, p.p.č. 482/4 a 482/5 (p.p.č. 2130/13 - přípojka kanalizace) katastrální území Hořejší Vrchlabí [786349]		
		Autorizace:	
		Číslo zakázky :	20/06/0622
		Stupeň PD :	DPS
		Datum :	03/2021
		Měřítko :	1:100
		Formát :	A2
Číslo paré :		Číslo výkresu :	
Název výkresu :	ROZVADĚČ R-H1		D.1.4.d.11



1	2	3	4	5	6	7	8	9	10	11	12	13	14	15	16	17
Vypracoval: B. BROŽOVSKÝ			AKCE: PŘÍSTAVBA A STAVEBNÍ ÚPRAVY DÍLEN HORSKÁ 258,				Investor: Střední škola strojírenská a elektrotechnická		Zak. číslo: 20061		A.K.:		Listů: 6			
Kontroloval: ROMAN HRODĚJ			VRCHLABÍ				Obsah: ROZVADĚČ R-H		Změna/Datum: 03/2021		V.č.:		List: 2			
Datum : 03/2021							ELEKTRO-SYCHRA		Měřítka: 1		D.1.4.d.11					



Vypracoval: B. BROŽOVSKÝ
Kontroloval: ROMAN HRODĚJ
Datum : 03/2021

AKCE: PŘÍSTAVBA A STAVEBNÍ ÚPRAVY DÍLEN HORSKÁ 258,
VRCHLABÍ

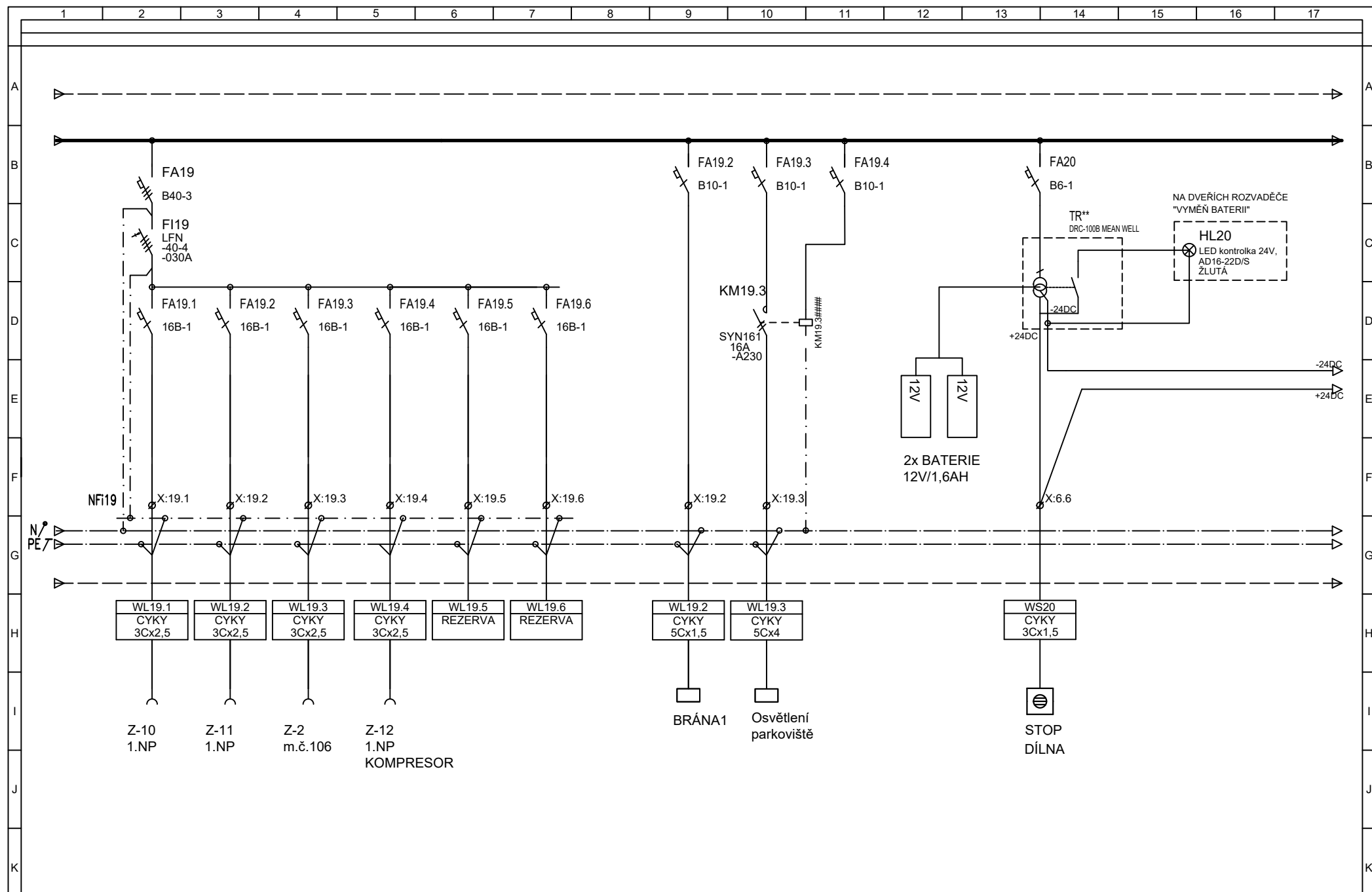
ELEKTRO-SYCHRA

Investor: Střední škola strojírenská a elektrotechnická
Obsah: **ROZVADĚČ R-H**

Zak.číslo: 20061
Změna/Datum: 03/2021
Měřítka: 1

A.K.:
V.č.:
D.1.4.d.11

Listů: 6
List: 3



Vypracoval: B. BROŽOVSKÝ
Kontroloval: ROMAN HRODĚJ
Datum : 03/2021

AKCE: PŘÍSTAVBA A STAVEBNÍ ÚPRAVY DÍLEN HORSKÁ 258,
VRCHLABÍ

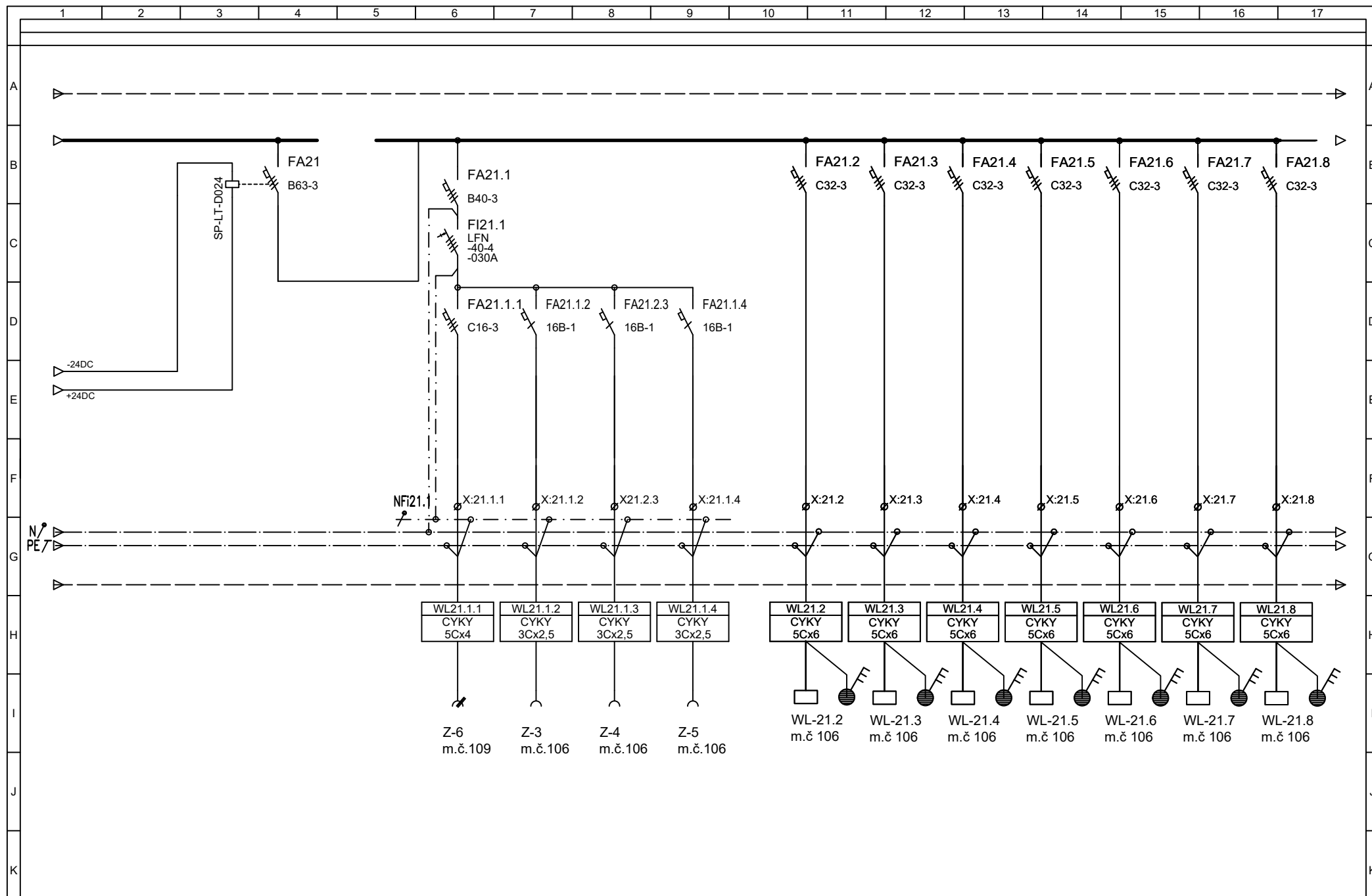
ELEKTRO-SYCHRA

Investor: Střední škola strojírenská a elektrotechnická
Obsah: ROZVADĚČ R-H

Zak.číslo: 20061
Změna/Datum: 03/2021
Měřitko: 1

A.K.:
V.č.:
D.1.4.d.11

Listů: 6
List: 4



Vypracoval: B. BROŽOVSKÝ

Kontroloval: ROMAN HRODĚJ

Datum : 03/2021

AKCE: PŘÍSTAVBA A STAVEBNÍ ÚPRAVY DÍLEN HORSKÁ 258,
VRCHLABÍ

ELEKTRO-SYCHRA

Investor: Střední škola strojírenská a elektrotechnická

Obsah:

ROZVADĚČ R-H

Zak. číslo: 20061

Změna/Datum: 03/2021

Měřítka: 1

A.K.:

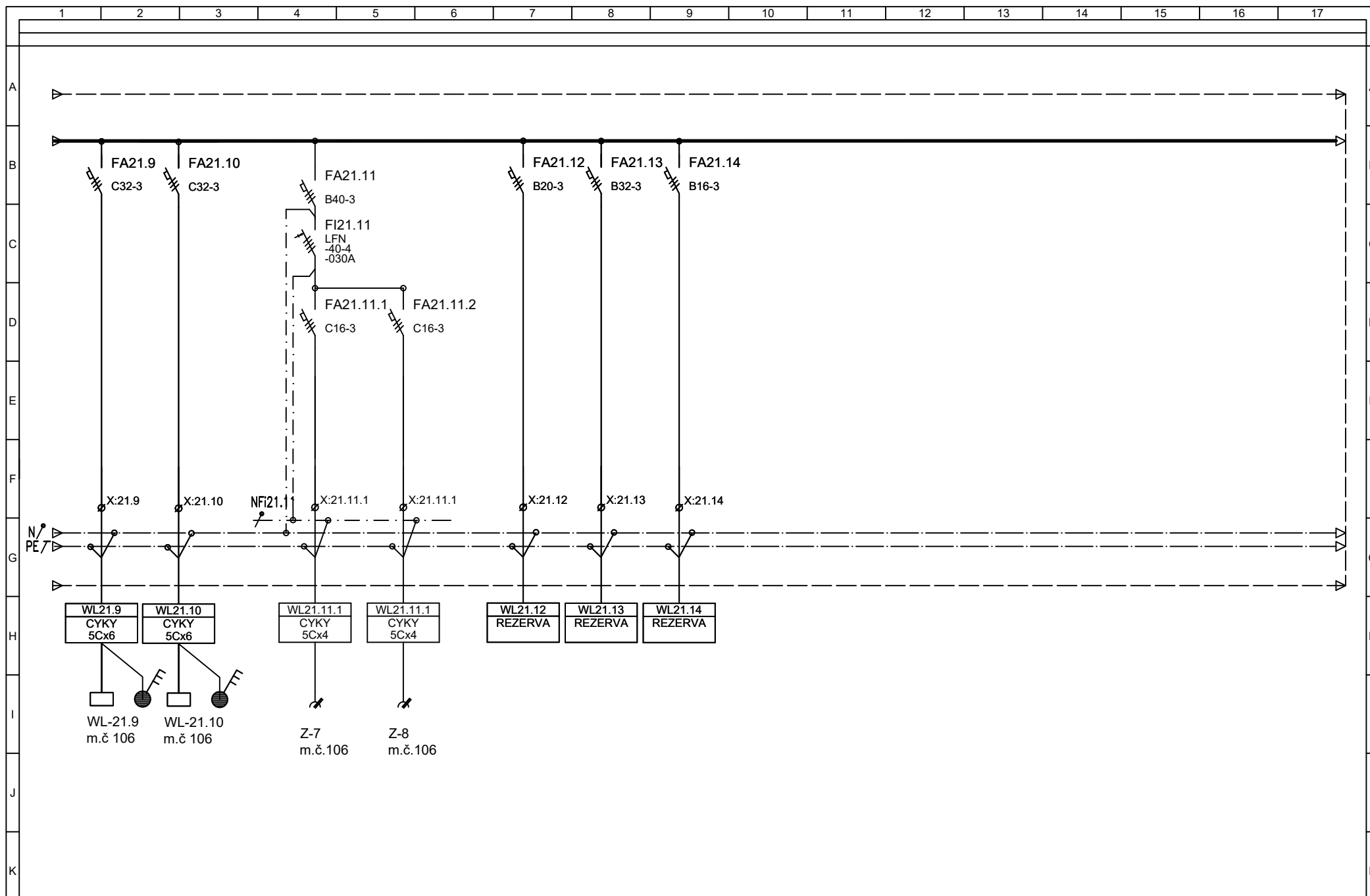
V.č.:

D.1.4.d.11

Listů: 6

List:

5



1	2	3	4	5	6	7	8	9	10	11	12	13	14	15	16	17
Vypracoval: B. BROŽOVSKÝ			AKCE: PŘÍSTAVBA A STAVEBNÍ ÚPRAVY DÍLEN HORSKÁ 258,				Investor: Střední škola strojírenská a elektrotechnická			Zak.číslo: 20061			A.K.:		Listů: 6	
Kontroloval: ROMAN HRODĚJ			VRCHLABÍ				Obsah: ROZVADĚČ R-H			Změna/Datum: 03/2021			V.č.:		List: 6	
Datum : 03/2021										Měřítka: 1			D.1.4.d.11			